

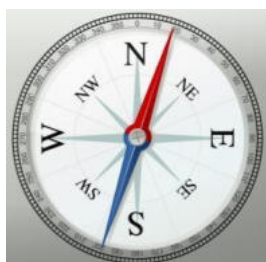
**Всероссийская олимпиада школьников по ОБЗР, 2025 – 2026 учебный год
Школьный этап. Ответы, 10 класс.**

Теоретический тур в тестах, за правильный ответ начисляется 2 балла, максимум – 40 баллов

1 2 3 4 5 6 7 8 9 10 11 12 13 14 15 16 17 18 19 20
в б б в в а г в а б б а а а а в г а а а

Теоретический тур в вопросах

Задание 1. Рассмотрите рисунок и заполните таблицу.



Символ на компасе	Значение символа	Азимут
N	север	0° или 360°
S	юг	180°
E	восток	90°
W	запад	270°
NW	северо-запад	315°

Оценочные баллы: **максимальный – 10 баллов;**

Задание 2.

Что означают данные знаки безопасности? Ответ запишите в таблицу.

- 1 пожарная лестница
- 2 работать в защитных очках
- 3 эвакуационный выход налево
- 4 запрещается использовать открытый огонь
- 5 огнеопасно (легковоспламеняющиеся вещества)

Оценочные баллы: максимальный 10 баллов;

Практический тур (максимально за тур 40 баллов).

1. Назовите тип огнетушителя и область его применения



Огнетушитель углекислотный (ОУ) предназначен для тушения ГЖ, ЛВЖ, а также электроустановок под напряжением до 10000 вольт



Огнетушитель порошковый (ОУ) предназначен для тушения ГЖ, ЛВЖ, а также электроустановок под напряжением до 1000 вольт

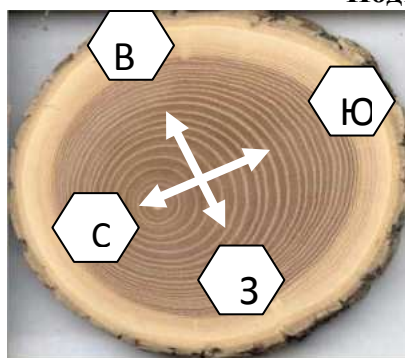
Запишите порядок использования верхнего огнетушителя

Вытащить чеку, повернуть раструб и закрепит его стопорной гайкой, направить раструб на огонь и нажав на рычаг начать тушение (с расстояния примерно 1,5 метра). Запрещается во время тушения братья рукой за раструб.

Оценочные баллы: максимальный – 30 баллов; 5 баллов начисляется если названы каждый тип огнетушителей, по 5 баллов начисляется если правильно названа область применения каждого из огнетушителей и 10 баллов начисляется если правильно записан порядок использования ОУ.

Задание 2 Определите стороны горизонта по годовым кольцам на срезе дерева.

Подпишите их на рисунке и поясните, как вы определили.



Оценочные баллы: **максимальный –10 баллов;** **правильно** определены стороны горизонта, но нет пояснения (с северной стороны кольца расположены плотнее) – **5 балла;**

не правильно определена хотя бы одна сторона горизонта – выставляется

0 баллов.

Максимальный балл за работу – 90.